

УТВЕРЖДАЮ

Начальник отдела по Чугуевскому муниципальному округу отделения по Арсеньевскому городскому округу КТКУ «Центр социальной поддержки населения Приморского края»



М.Е. Рыбкова
2023г.

**ПАСПОРТ ДОСТУПНОСТИ
объекта социальной инфраструктуры (ОСИ)
№ 2**

1. Общие сведения об объекте

- 1.1. Наименование (вид) объекта Муниципальное казенное дошкольное образовательное учреждение «Детский сад № 5 общеразвивающего вида» с. Чугуевка Чугуевского района Приморского края.
- 1.2. Адрес объекта: Приморский край, Чугуевский район, с. Чугуевка, улица Чкалова, д.12-а
- 1.3. Сведения о размещении объекта:
- отдельно стоящее здание 2-х этажное, 940,8 кв.м
 - наличие прилегающего земельного участка (да, нет); 5700 кв.м
- 1.4. Год постройки здания 1987, последнего капитального ремонта - 2015г
- 1.5. Дата предстоящих плановых ремонтных работ: текущего 2023.

Сведения об организации, расположенной на объекте

- 1.6. Название организации (учреждения) (полное юридическое наименование – согласно Уставу, краткое наименование) Муниципальное казенное дошкольное образовательное учреждение «Детский сад № 5 общеразвивающего вида» с. Чугуевка Чугуевского района Приморского края.
- Краткое наименование МКДОУ ДС № 5 ОВ с. Чугуевка
- 1.7. Юридический адрес организации (учреждения) 692621, Приморский край, Чугуевский район, с. Чугуевка улица Чкалова, д.12-а
- 1.8. Основание для пользования объектом оперативное управление
- 1.9. Форма собственности государственная,
- 1.10. Территориальная принадлежность муниципальная
- 1.11. Вышестоящая организация (наименование) Администрация Чугуевского муниципального округа
- 1.12. Адрес вышестоящей организации, другие координаты с. Чугуевка ул. 50 лет Октября д 193

2. Характеристика деятельности организации на объекте

- 2.1 Сфера деятельности образование
- 2.2 Виды оказываемых услуг дошкольное образование
- 2.3 Форма оказания услуг: на объекте,
- 2.4 Категории обслуживаемого населения по возрасту: дети,
- 2.5 Категории обслуживаемых инвалидов: _____
- 2.6 Плановая мощность: посещаемость (количество обслуживаемых в день), вместимость, пропускная способность 75 чел.
- 2.7 Участие в исполнении ИПР инвалида, ребенка-инвалида (да, нет) Нет

3. Состояние доступности объекта

3.1 Путь следования к объекту пассажирским транспортом

(описать маршрут движения с использованием пассажирского транспорта)

маршрут № 1 «Поликлиника- Центр - Соколовка»

наличие адаптированного пассажирского транспорта к объекту нет

3.2 Путь к объекту от ближайшей остановки пассажирского транспорта:

3.2.1 расстояние до объекта от остановки транспорта: **300 м**

3.2.2 время движения (пешком) **5 мин;**

3.2.3 наличие выделенного от проезжей части пешеходного пути (да);

3.2.4 Перекрестки: нерегулируемый

3.2.5 Информация на пути следования к объекту: нет

3.2.6 Перепады высоты на пути: нет

3.3 Организация доступности объекта для инвалидов – форма обслуживания*

№№ п/п	Категория инвалидов (вид нарушения)	Вариант организации доступности объекта (формы обслуживания)*
1.	Все категории инвалидов и МГН	ДУ
	<i>в том числе инвалиды:</i>	
2	передвигающиеся на креслах-колясках	ВНД
3	с нарушениями опорно-двигательного аппарата	ДУ
4	с нарушениями зрения	ДУ
5	с нарушениями слуха	А
6	с нарушениями умственного развития	А

* - указывается один из вариантов: «А», «Б», «ДУ», «ВНД»:

«А» - доступность всех зон и помещений (универсальная);

«Б» - выделены для обслуживания инвалидов специальные участки и помещения;

«ДУ» - обеспечена условная доступность: помощь сотрудника организации, либо услуги предоставляются на дому или дистанционно;

«ВНД» - доступность не организована (временно недоступно).

3.4 Состояние доступности основных структурно-функциональных зон

№ п/п	Основные структурно-функциональные зоны	Состояние доступности, в том числе для основных категорий инвалидов**
1	Территория, прилегающая к зданию (участок)	ДП-И (Г, У), ДУ (К,О,С)
2	Вход (входы) в здание	ДП-И (Г, У), ДУ (К,О,С)
3	Путь (пути) движения внутри здания (в т.ч. пути эвакуации)	ДП-И (Г, У), ДУ (К,О,С)
4	Зона целевого назначения здания (целевого посещения объекта)	ДП-И (Г, У), ДУ (К,О,С)
5	Санитарно-гигиенические помещения	ДП-И (Г, У), ДУ (К,О,С)
6	Система информации и связи (на всех зонах)	ДП-И (К,О,Г,У), ДУ (С)
7	Пути движения к объекту (от остановки транспорта)	ДП-И (Г,У), ДУ (К,О,С)

** Указывается: ДП-В - доступно полностью всем; ДП-И (К, О, С, Г, У) – доступно полностью избирательно (указать категории инвалидов); ДЧ-В - доступно частично всем; ДЧ-И (К, О, С, Г, У) – доступно частично избирательно (указать категории инвалидов); ДУ - доступно условно, ВНД – временно недоступно

3.5. ИТОГОВОЕ ЗАКЛЮЧЕНИЕ о состоянии доступности ОСИ: ДП-И (Г, У), ДУ (К,О,С)

4. Управленческое решение

4.1. Рекомендации по адаптации основных структурных элементов объекта

№ № п \ ш	Основные структурно-функциональные зоны объекта	Рекомендации по адаптации объекта (вид работы)*
1	Территория, прилегающая к зданию (участок)	Капитальный ремонт
2	Вход (входы) в здание	Капитальный ремонт
3	Путь (пути) движения внутри здания (в т.ч. пути эвакуации)	Текущий ремонт
4	Зона целевого назначения здания (целевого посещения объекта)	Капитальный ремонт
5	Санитарно-гигиенические помещения	Капитальный ремонт
6	Система информации на объекте (на всех зонах)	Текущий ремонт
7	Пути движения к объекту (от остановки транспорта)	Текущий ремонт
8	Все зоны и участки	Текущий ремонт

* - указывается один из вариантов (видов работ): не нуждается; ремонт (текущий, капитальный); индивидуальное решение с ТСР; технические решения невозможны – организация альтернативной формы обслуживания

4.2. Период проведения работ 2023 год в рамках исполнения плана
(указывается наименование документа: программы, плана)

4.3 Ожидаемый результат (по состоянию доступности) после выполнения работ по адаптации доступность объекта для получения услуг для всех категорий инвалидов

Оценка результата исполнения программы, плана (по состоянию доступности) доступность объекта для получения услуг для всех категорий инвалидов

4.4. Для принятия решения не требуется, не требуется (нужное подчеркнуть):

Согласование с вышестоящей организацией (собственником объекта);

4.4.5. согласование с общественными организациями инвалидов

Заключение уполномоченной организации о состоянии доступности объекта (наименование документа и выдавшей его организации, дата), не имеет

4.5. Информация может быть размещена (обновлена) на Карте доступности субъекта РФ Муниципальное казенное дошкольное образовательное учреждение «Детский сад № 5 общеразвивающего вида» с. Чугуевка Чугуевского района Приморского края.
наименование сайта

5. Особые отметки

Паспорт сформирован на основании:

1. Анкеты (информации об объекте) от «20» января 2023 г.

2. Акта обследования объекта: акта № 2 от «20» января 2023 г.

3. Решение Комиссии _____ от «___» _____ 2023 г.



УТВЕРЖДАЮ

Заведующий

МКДОУ ДС № 5 ОБ с. Чугуевка

Л.Л. Плотникова

2023 г.

АНКЕТА

(информация об объекте социальной инфраструктуры) К ПАСПОРТУ ДОСТУПНОСТИ ОСИ № 2

1. Общие сведения об объекте

- 1.1. Наименование (вид) объекта: Муниципальное казенное дошкольное образовательное учреждение «Детский сад № 5 общеразвивающего вида» с. Чугуевка, Чугуевского района, Приморского края
- 1.2. Адрес объекта: Приморский край, Чугуевский район с. Чугуевка ул. Чкалова, д.12-а
- 1.3. Сведения о размещении объекта:
- отдельно стоящее здание 2-х этажное, 940,8 кв. м
- наличие прилегающего земельного участка (да, нет); 5700 кв. м
- 1.4. Год постройки здания 1987, последнего капитального ремонта 2015г.
- 1.5. Дата предстоящих плановых ремонтных работ: 2023, капитального

Сведения об организации, расположенной на объекте

- 1.6. Название организации (учреждения) (полное юридическое наименование - согласно Уставу, краткое наименование) - муниципальное казенное дошкольное образовательное учреждение «Детский сад № 5 общеразвивающего вида» с. Чугуевка, Чугуевского района, Приморского края (МКДОУ ДС № 5 ОБ с. Чугуевка)
- 1.7. Юридический адрес организации (учреждения) 692621, Приморский край, Чугуевский район, с. Чугуевка, ул. Чкалова, д.12-а
- 1.8. Основание для пользования объектом оперативное управление
- 1.9. Форма собственности государственная
- 1.10. Территориальная принадлежность муниципальная
- 1.11. Вышестоящая организация (наименование) Администрация Чугуевского муниципального округа
- 1.12. Адрес вышестоящей организации, другие координаты: с. Чугуевка, ул. 50 Лет Октября, 193.

2. Характеристика деятельности организации на объекте

- 2.1. Сфера деятельности: образование
- 2.2. Виды оказываемых услуг дошкольное образование
- 2.3. Форма оказания услуг: на объекте
- 2.4. Категории обслуживаемого населения по возрасту: дети
- 2.5. Категории обслуживаемых инвалидов - нет
- 2.6. Плановая мощность: посещаемость (количество обслуживаемых в день), вместимость, пропускная способность 75 чел.
- 2.7. Участие в исполнении ИПР инвалида, ребенка-инвалида (да, нет)

3. Состояние доступности объекта

3.1 Путь следования к объекту пассажирским транспортом

(описать маршрут движения с использованием пассажирского транспорта)

маршрут № 1 «Поликлиника- Центр - Соколовка»

наличие адаптированного пассажирского транспорта к объекту нет

3.2 Путь к объекту от ближайшей остановки пассажирского транспорта:

3.2.1 расстояние до объекта от остановки транспорта: 300 м

3.2.2 время движения (пешком) 5 мин;

3.2.3 наличие выделенного от проезжей части пешеходного пути (да);

3.2.4 Перекрестки: нерегулируемый

3.2.5 Информация на пути следования к объекту: нет

3.2.6 Перепады высоты на пути: нет

3.3 Организация доступности объекта для инвалидов – форма обслуживания*

№№ п/п	Категория инвалидов (вид нарушения)	Вариант организации доступности объекта (формы обслуживания)*
1.	Все категории инвалидов и МГН <i>в том числе инвалиды:</i>	ДУ
2	передвигающиеся на креслах-колясках	ВНД
3	с нарушениями опорно-двигательного аппарата	ДУ
4	с нарушениями зрения	ДУ
5	с нарушениями слуха	А
6	с нарушениями умственного развития	А

* - указывается один из вариантов: «А», «Б», «ДУ», «ВНД»;

«А» - доступность всех зон и помещений (универсальная);

«Б» - выделены для обслуживания инвалидов специальные участки и помещения;

«ДУ» - обеспечена условная доступность: помощь сотрудника организации, либо услуги предоставляются на дому или дистанционно;

«ВНД» - доступность не организована (временно недоступно).


4. Управленческое решение

4.1. Рекомендации по адаптации основных структурных элементов объекта

№№ п \п	Основные структурно-функциональные зоны объекта	Рекомендации по адаптации объекта (вид работы)*
1	Территория, прилегающая к зданию (участок)	Капитальный ремонт
2	Вход (входы) в здание	Капитальный ремонт
3	Путь (пути) движения внутри здания (в т.ч. пути эвакуации)	Текущий ремонт
4	Зона целевого назначения здания (целевого посещения объекта)	Капитальный ремонт
5	Санитарно-гигиенические помещения	Капитальный ремонт
6	Система информации на объекте (на всех зонах)	Текущий ремонт
7	Пути движения к объекту (от остановки транспорта)	Текущий ремонт
8	Все зоны и участки	Текущий ремонт

*- указывается один из вариантов (видов работ): не нуждается; ремонт (текущий, капитальный); индивидуальное решение с ТСР; технические решения невозможны – организация альтернативной формы обслуживания

Размещение информации на Карте доступности субъекта РФ согласовано: _____

Заведующий МКДОУ ДС №5 ОБ с. Чугуевка  Л.Л. Плотникова, тел. 8 (423 72) 22794

УТВЕРЖДАЮ:

Начальник отдела по Чугуевскому
муниципальному округу отделения
по Арсеньевскому городскому округу
КГКУ «Центр социальной поддержки
населения Приморского края»

М.Е.Рыбкова

2023 г.



АКТ АБСЛЕДОВАНИЯ
объекта социальной инфраструктуры (ОСИ)
№ 2

с. Чугуевка Приморского края

наименование территориального
образования субъекта РФ

«20» января 2023 г.

1. Общие сведения об объекте

1.1. Наименование (вид) объекта: муниципальное казенное дошкольное образовательное учреждение «Детский сад № 5 общеразвивающего вида» с. Чугуевка Чугуевского района Приморского края.

1.2. Адрес объекта Приморский край, Чугуевский район, с. Чугуевка улица Чкалова д.12-а

1.3. Сведения о размещении объекта:

- отдельно стоящее здание 2 этажное, 940,8 кв.м

- наличие прилегающего земельного участка (да, нет); 5700 кв.м

1.4. Год постройки здания 1987 г., последнего капитального ремонта – 2015 г.

1.5. Дата предстоящих плановых ремонтных работ: текущего 2023 г., капитального -

1.6. Название организации (учреждения) (полное юридическое наименование – согласно Уставу, кратное наименование) муниципальное казенное дошкольное образовательное учреждение «Детский сад № 5 общеразвивающего вида» с. Чугуевка Чугуевского района Приморского края.

Краткое наименование МКДОУ ДС № 5 ОВ с. Чугуевка

1.7. Юридический адрес организации (учреждения) Приморский край, Чугуевский район, с. Чугуевка, улица Чкалова д.12-а

2. Характеристика деятельности организации на объекте

Осуществление образовательной деятельности.

Состояние доступности объекта

3.1 Путь следования к объекту пассажирским транспортом

(описать маршрут движения с использованием пассажирского транспорта)

маршрут № 1 «Поликлиника- Центр - Соколовка»

наличие адаптированного пассажирского транспорта к объекту нет

3.2 Путь к объекту от ближайшей остановки пассажирского транспорта:

3.2.1 расстояние до объекта от остановки транспорта: 300 м

3.2.2 время движения (пешком) 5 мин;

3.2.3 наличие выделенного от проезжей части пешеходного пути (да);

3.2.4 Перекрестки: нерегулируемый

3.2.5 Информация на пути следования к объекту: нет

3.2.6 Перепады высоты на пути: нет

3.3 Организация доступности объекта для инвалидов – форма обслуживания*

№№ п/п	Категория инвалидов (вид нарушения)	Вариант организации доступности объекта (формы обслуживания)*
1.	Все категории инвалидов и МГН <i>в том числе инвалиды:</i>	ДУ
2	передвигающиеся на креслах-колясках	ВНД
3	с нарушениями опорно-двигательного аппарата	ДУ
4	с нарушениями зрения	ДУ
5	с нарушениями слуха	А
6	с нарушениями умственного развития	А

* - указывается один из вариантов: «А», «Б», «ДУ», «ВНД»:

«А» - доступность всех зон и помещений (универсальная);

«Б» - выделены для обслуживания инвалидов специальные участки и помещения;

«ДУ» - обеспечена условная доступность: помощь сотрудника организации, либо услуги предоставляются на дому или дистанционно;

«ВНД» - доступность не организована (временно недоступно).

3.4 Состояние доступности основных структурно-функциональных зон

№ п/п	Основные структурно-функциональные зоны	Состояние доступности, в том числе для основных категорий инвалидов**
1	Территория, прилегающая к зданию (участок)	ДП-И (Г, У), ДУ (К,О,С)
2	Вход (входы) в здание	ДП-И (Г, У), ДУ (К,О,С)
3	Путь (пути) движения внутри здания (в т.ч. пути эвакуации)	ДП-И (Г, У), ДУ (К,О,С)
4	Зона целевого назначения здания (целевого посещения объекта)	ДП-И (Г, У), ДУ (К,О,С)
5	Санитарно-гигиенические помещения	ДП-И (Г, У), ДУ (К,О,С)
6	Система информации и связи (на всех зонах)	ДП-И (К,О,Г, У), ДУ (С)
7	Пути движения к объекту (от остановки транспорта)	ДП-И (Г,У), ДУ (К,О,С)

** Указывается: ДП-В - доступно полностью всем; ДП-И (К, О, С, Г, У) – доступно полностью избирательно (указать категории инвалидов); ДЧ-В - доступно частично всем; ДЧ-И (К, О, С, Г, У) – доступно частично избирательно (указать категории инвалидов); ДУ - доступно условно, ВНД – временно недоступно

3.5. ИТОГОВОЕ ЗАКЛЮЧЕНИЕ о состоянии доступности ОСИ: ДП-И (Г, У), ДУ (К,О,С)

4. Управленческое решение (проект)

4.1. Рекомендации по адаптации основных структурных элементов объекта:

№ № п \п	Основные структурно-функциональные зоны объекта	Рекомендации по адаптации объекта(вид работы)*
1	Территория, прилегающая к зданию (участок)	Капитальный ремонт
2	Вход (входы) в здание	Капитальный ремонт
3	Путь (пути) движения внутри здания (в т.ч. пути эвакуации)	Текущий ремонт
4	Зона целевого назначения здания (целевого посещения объекта)	Текущий ремонт
5	Санитарно-гигиенические помещения	Капитальный ремонт
6	Система информации на объекте (на всех зонах)	Текущий ремонт
7	Пути движения к объекту (от остановки транспорта)	Текущий ремонт
8.	Все зоны и участки	Текущий ремонт

*- указывается один из вариантов (видов работ): не нуждается; ремонт (текущий, капитальный); технические решения невозможны – организация альтернативной формы обслуживания

4.2. Период проведения работ 2023 год

в рамках исполнения плана ремонта здания

(указывается наименование документа: программы, плана)

4.3 Ожидаемый результат (по состоянию доступности) после выполнения работ по адаптации доступность объекта для получения услуг для всех категорий инвалидов

Оценка результата исполнения программы, плана (по состоянию доступности) доступность объекта для получения услуг для всех категорий инвалидов

Оценка результата исполнения программы, плана (по состоянию доступности) ДП-И (Г,С,У)

4.4. Для принятия решения не требуется, не требуется (нужное подчеркнуть):

4.4.1. согласование на Комиссии Совета по делам инвалидов при Губернаторе Приморского края

(наименование Комиссии по координации деятельности в сфере обеспечения доступной среды жизнедеятельности для инвалидов и других МГН)

4.4.2. согласование работ с надзорными органами (в сфере проектирования и строительства, архитектуры, охраны памятников, другое - указать) не требуется

4.4.3. техническая экспертиза; разработка проектно-сметной документации;

4.4.4. согласование с вышестоящей организацией (собственником объекта); _____

4.4.5. согласование с общественными организациями инвалидов _____

4.4.6. другое _____

Имеется заключение уполномоченной организации о состоянии доступности объекта (наименование документа и выдавшей его организации, дата), не имеем

4.5. Информация может быть размещена(обновлена) на Карте доступности субъекта РФ

Доступная среда «Учимся жить вместе»

наименование сайта

5. Особые отметки

ПРИЛОЖЕНИЯ:

Результаты обследования:

1. Территории, прилегающей к объекту	на <u>1</u> л.
2. Входа (входов) в здание	на <u>1</u> л.
3. Путей движения в здании	на <u>1</u> л.
4. Зоны целевого назначения объекта	на <u>3</u> л.
5. Санитарно-гигиенических помещений	на <u>1</u> л.
6. Системы информации (и связи) на объекте	на <u>1</u> л.

Результаты фотофиксации на объекте МКДОУ №3 с. Чугуевка на 5 листах
Поэтажные планы, паспорт БТИ на листах

Руководитель рабочей группы:

ведущий МКДОУ ДС № 5 ОВ с. Чугуевка

Л.Л. Плотникова

Члены рабочей группы:

Начальник отдела по Чугуевскому муниципальному округу отделения по Арсеньевскому городскому округу КГКУ «Центр социальной поддержки населения Приморского края»



М.Е. Рыбкова

В том числе:

Председатель общества инвалидов Чугуевского района Приморской краевой общественной организации «Всероссийского общества инвалидов»



Н.П. Дегтярь

Председатель Чугуевской межрайонной организации Всероссийского «Общества слепых»

Л.П. Паламарчук

Воспитатель МКДОУ ДС № 5 ОВ с. Чугуевка

Т.В. Белоус

к Акту обследования ОСИ к паспорту доступности ОСИ № 2 от «20» января 2023 г.

I Результаты обследования:**1. Территории, прилегающей к зданию (участка)**Муниципальное казенное дошкольное образовательное учреждение «Детский сад № 5 общеразвивающего вида» с. Чугуевка Чугуевского района Приморского края.с. Чугуевка ул. Чкалова д 12-а

Наименование объекта, адрес

№ п/п	Наименование функционально-планировочного элемента	Наличие элемента			Выявленные нарушения и замечания		Работы по адаптации объектов	
		есть/нет	№ на плане	№ фото	Содержание	Значимо для инвалида (категория)	Содержание	Виды работ
1.1	Вход (входы) на территорию	есть			Не выявлено			
1.2	Путь (пути) движения на территории	есть			Не выявлено			
1.3	Лестница (наружная)	нет						
1.4	Пандус (наружный)	нет						
1.5	Автостоянка и парковка	нет		3.	Парковка для лиц с ограниченными возможностями отсутствует.	К,О,С	Оборудовать и обозначить знаком место парковки для инвалидов	Кап. рем.
	ОБЩИЕ требования к зоне				Наличие одного входа, доступного для всех категорий инвалидов			

II Заключение по зоне:

Наименование структурно-функциональной зоны	Состояние доступности* (к пункту 3.4 Акта обследования ОСИ)	Приложение		Рекомендации по адаптации (вид работы)** к пункту 4.1 Акта обследования ОСИ
		№ на плане	№ фото	
Территория, прилегающая к зданию	ДП-И (Г,У), ДУ (К,О,С)	2,4	2,4	Капитальный ремонт

* указывается: **ДП-В** - доступно полностью всем; **ДП-И (К, О, С, Г, У)** – доступно полностью избирательно (указать категории инвалидов); **ДЧ-В** - доступно частично всем; **ДЧ-И (К, О, С, Г, У)** – доступно частично избирательно (указать категории инвалидов); **ДУ** - доступно условно, **ВНД** - недоступно

**указывается один из вариантов: не нуждается; ремонт (текущий, капитальный); индивидуальное решение с ТСР; технические решения невозможны – организация альтернативной формы обслуживания

Комментарий к заключению: Необходима замена бордюрных камней, оборудовать и обозначить место парковки для инвалидов.

к Акту обследования ОСИ к паспорту доступности ОСИ № 2 от «20» января 2023 г.

I Результаты обследования:**1. Входа (входов) в здание**

Муниципальное казенное дошкольное образовательное учреждение «Детский сад № 5 общеразвивающего вида» с. Чугуевка Чугуевского района Приморского края.

с. Чугуевка ул. Чкалова д 12-а

Наименование объекта, адрес

№ п/п	Наименование функционально-планировочного элемента	Наличие элемента			Выявленные нарушения и замечания		Работы по адаптации объектов	
		есть/нет	№ на плане	№ фото	Содержание	Значимо для инвалида (категория)	Содержание	Виды работ
2.1	Лестница (наружная)	нет						
2.2	Пандус (наружный)	нет						
2.3	Входная площадка (перед дверью)	есть		5.	Размер входной площадки должен быть не менее 1,1x2,2м., отсутствует слив.	К,О	Устранить	Кап. рем.
2.4	Дверь (входная)	есть		8.	Ширина входной двери 0,7м. (норма 1,2м.) порог 0,05 (норма 0,014м.)	К,О,С	Технические решения невозможны	
2.5	Тамбур	есть		8.	Не закреплено грязезащитное покрытие	К	Закрепить грязезащитное покрытие	
	ОБЩИЕ требования к зоне				Наличие одного входа, доступного для всех категорий инвалидов	К, О, С,		

II. Заключение по зоне:

Наименование структурно-функциональной зоны	Состояние доступности* (к пункту 3.4 Акта обследования ОСИ)	Приложение		Рекомендации по адаптации (вид работы)** к пункту 4.1 Акта обследования ОСИ
		№ на плане	№ фото	
Вход в здание	ДП-И (Г,У), ДУ (К,О,С)		5.,5.1,5.2	Капитальный ремонт

* указывается: ДП-В - доступно полностью всем; ДП-И (К, О, С, Г, У) – доступно полностью избирательно (указать категории инвалидов); ДЧ-В - доступно частично всем; ДЧ-И (К, О, С, Г, У) – доступно частично избирательно (указать категории инвалидов); ДУ - доступно условно, ВНД - недоступно

**указывается один из вариантов: не нуждается; ремонт (текущий, капитальный); индивидуальное решение с ТСР; технические решения невозможны – организация альтернативной формы обслуживания

Комментарий к заключению: Необходимо закрепить грязезащитное покрытие, оборудовать пандус.

I Результаты обследования:

3. Пути (путей) движения внутри здания (в т.ч. путей эвакуации)

Муниципальное казенное дошкольное образовательное учреждение «Детский сад №
Сообщеразвивающего вида» с. Чугуевка Чугуевского района Приморского края.

с. Чугуевка ул. Чкалова д 12-а

Наименование объекта, адрес

№ п/п	Наименование функционально-планировочного элемента	Наличие элемента			Выявленные нарушения и замечания		Работы по адаптации объектов	
		есть/нет	№ на плане	№ фото	Содержание	Значимо для инвалида (категория)	Содержание	Виды работ
3.1	Коридор (вестибюль, зона ожидания, галерея, балкон)	есть			Замечаний не выявлено			
3.2	Лестница (внутри здания)	есть		3.2	Поручни на лестнице внутри здания не соответствуют требованиям.	К,О,С	Оборудовать дополнительные перила и поручни.	Т.Р.
3.3	Пандус (внутри здания)	нет						
3.4	Лифт пассажирский (или подъемник)	нет						
3.5	Дверь	есть			Ширина дверных проемов 0,7м (норма 0,9м.), порог 0,03м (норма 0,014м)	К,О	Требуется расширение дверных проемов, занизить пороги.	Кап. рем.
3.6	Пути эвакуации (в т.ч. зоны безопасности)	есть			Замечаний не выявлено			
	ОБЩИЕ требования к зоне				Ширина при движении кресла-коляски должна быть не менее 1,5м.			

II Заключение по зоне:

Наименование структурно-функциональной зоны	Состояние доступности* (к пункту 3.4 Акта обследования ОСИ)	Приложение		Рекомендации по адаптации (вид работы)** к пункту 4.1 Акта обследования ОСИ
		№ на плане	№ фото	
Пути движения внутри здания, в том числе эвакуационные	ДП-И (Г, У), ДУ (К,О,С)			Текущий ремонт

* указывается: ДП-В - доступно полностью всем; ДП-И (К, О, С, Г, У) – доступно полностью избирательно (указать категории инвалидов); ДЧ-В - доступно частично всем; ДЧ-И (К, О, С, Г, У) – доступно частично избирательно (указать категории инвалидов); ДУ - доступно условно, ВНД - недоступно
 **указывается один из вариантов: не нуждается; ремонт (текущий, капитальный); индивидуальное решение с ТСР; технические решения невозможны – организация альтернативной формы обслуживания

Комментарий к заключению: расширить дверные проемы.

к Акту обследования ОСИ к паспорту доступности ОСИ № 2 от «20» января 2023 г.

I Результаты обследования:**4. Зоны целевого назначения здания (целевого посещения объекта)****Вариант I – зона обслуживания инвалидов**Муниципальное казенное дошкольное образовательное учреждение «Детский сад № 5 общеразвивающего вида» с. Чугуевка Чугуевского района Приморского края.с. Чугуевка ул. Чкалова д 12-а

Наименование объекта, адрес

№ п/п	Наименование функционально-планировочного элемента	Наличие элемента			Выявленные нарушения и замечания		Работы по адаптации объектов	
		есть/нет	№ на плане	№ фото	Содержание	Значимо для инвалида (категория)	Содержание	Виды работ
4.1	Кабинетная форма обслуживания	нет			Ширина дверных проемов 0,7м (норма 0,9м.), порог 0,03м (норма 0,014м)		Требуется расширение дверных проемов, понизить пороги.	Кап. Рем.
4.2	Зальная форма обслуживания	нет						
4.3	Прилавочная форма обслуживания	нет						
4.4	Форма обслуживания с перемещением по маршруту	нет						
4.5	Кабина индивидуального обслуживания	нет						
	ОБЩИЕ требования к зоне				Наличие не менее 5% мест для инвалидов и других МГН от общей вместимости учреждения или расчетного количества посетителей			

II Заключение по зоне:

Наименование структурно-функциональной зоны	Состояние доступности* (к пункту 3.4 Акта обследования ОСИ)	Приложение		Рекомендации по адаптации (вид работы)** к пункту 4.1 Акта обследования ОСИ
		№ на плане	№ фото	
Кабинетная форма обслуживания	ДП-И (Г,У), ДУ (К,О,С)			Капитальный ремонт

* указывается: ДП-В - доступно полностью всем; ДП-И (К, О, С, Г, У) – доступно полностью избирательно (указать категории инвалидов); ДЧ-В - доступно частично всем; ДЧ-И (К, О, С, Г, У) – доступно частично избирательно (указать категории инвалидов); ДУ - доступно условно, ВНД - недоступно

**указывается один из вариантов: не нуждается; ремонт (текущий, капитальный); индивидуальное решение с ТСР; технические решения невозможны – организация альтернативной формы обслуживания

Комментарий к заключению: требуется расширение дверных проемов.

I Результаты обследования:

**4. Зоны целевого назначения здания (целевого посещения объекта)
Вариант II – места приложения труда**

Наименование функционально-планировочного элемента	Наличие элемента			Выявленные нарушения и замечания		Работы по адаптации объектов	
	есть/нет	№ на плане	№ фото	Содержание	Значимо для инвалида (категория)	Содержание	Виды работ
Место приложения труда	нет						

II Заключение по зоне:

Наименование структурно-функциональной зоны	Состояние доступности* (к пункту 3.4 Акта обследования ОСИ)	Приложение		Рекомендации по адаптации (вид работы)** к пункту 4.1 Акта обследования ОСИ
		№ на плане	№ фото	
нет	нет			

* указывается: **ДП-В** - доступно полностью всем; **ДП-И** (К, О, С, Г, У) – доступно полностью избирательно (указать категории инвалидов); **ДЧ-В** - доступно частично всем; **ДЧ-И** (К, О, С, Г, У) – доступно частично избирательно (указать категории инвалидов); **ДУ** - доступно условно, **ВНД** - недоступно
 **указывается один из вариантов: не нуждается; ремонт (текущий, капитальный); индивидуальное решение с ТСР; технические решения невозможны – организация альтернативной формы обслуживания

Комментарий к заключению: не требуется

I Результаты обследования:

**4. Зоны целевого назначения здания (целевого посещения объекта)
Вариант III – жилые помещения**

Наименование функционально-планировочного элемента	Наличие элемента			Выявленные нарушения и замечания		Работы по адаптации объектов	
	есть/нет	№ на плане	№ фото	Содержание	Значимо для инвалида (категория)	Содержание	Виды работ
Жилые помещения	нет						

II Заключение по зоне:

Наименование структурно-функциональной зоны	Состояние доступности* (к пункту 3.4 Акта обследования ОСИ)	Приложение		Рекомендации по адаптации (вид работы)** к пункту 4.1 Акта обследования ОСИ
		№ на плане	№ фото	

* указывается: ДП-В - доступно полностью всем; ДП-И (К, О, С, Г, У) – доступно полностью избирательно (указать категории инвалидов); ДЧ-В - доступно частично всем; ДЧ-И (К, О, С, Г, У) – доступно частично избирательно (указать категории инвалидов); ДУ - доступно условно, ВНД - недоступно
**указывается один из вариантов: не нуждается; ремонт (текущий, капитальный); индивидуальное решение с ТСП; технические решения невозможны – организация альтернативной формы обслуживания

Комментарий к заключению: не требуется

I Результаты обследования:

5. Санитарно-гигиенических помещений

Муниципальное казенное дошкольное образовательное учреждение «Детский сад № 5 общеразвивающего вида» с. Чугуевка Чугуевского района Приморского края.

с. Чугуевка ул. Чкалова д 12-а

Наименование объекта, адрес

№ п/п	Наименование функционально-планировочного элемента	Наличие элемента			Выявленные нарушения и замечания		Работы по адаптации объектов	
		есть/нет	№ на плане	№ фото	Содержание	Значимо для инвалида (категория)	Содержание	Виды работ
5.1	Туалетная комната	есть		15.	Универсальная кабина не оборудована – отсутствуют поручни, штанги, крючки	К,О,С	Требуется реконструкция	Кап. рем.
5.2	Душевая/ ванная комната	нет		16.	Душевая кабина не соответствует требованиям			
5.3	Бытовая комната (гардеробная)	нет			Не выявлено			
	ОБЩИЕ требования к зоне				Наличие как минимум одной универсальной кабины, доступной для пользования инвалидами на кресле-коляске			

II Заключение по зоне:

Наименование структурно-функциональной зоны	Состояние доступности* (к пункту 3.4 Акта обследования ОСИ)	Приложение		Рекомендации по адаптации (вид работы)** к пункту 4.1 Акта обследования ОСИ
		№ на плане	№ фото	
Туалетные комнаты	ДП-И (Г, У), ДУ (К,О,С)			Капитальный ремонт

* указывается: ДП-В - доступно полностью всем; ДП-И (К, О, С, Г, У) – доступно полностью избирательно (указать категории инвалидов); ДЧ-В - доступно частично всем; ДЧ-И (К, О, С, Г, У) – доступно частично избирательно (указать категории инвалидов); ДУ - доступно условно, ВНД - недоступно
**указывается один из вариантов: не нуждается; ремонт (текущий, капитальный); индивидуальное решение с ТСР; технические решения невозможны – организация альтернативной формы обслуживания

Комментарий к заключению: требуется реконструкция туалетной комнаты и душевой кабины.

I Результаты обследования:

6. Системы информации на объекте

Муниципальное казенное дошкольное образовательное учреждение «Детский сад № 5 общеразвивающего вида» с. Чугуевка Чугуевского района Приморского края.

с. Чугуевка ул. Чкалова д 12-а

Наименование объекта, адрес

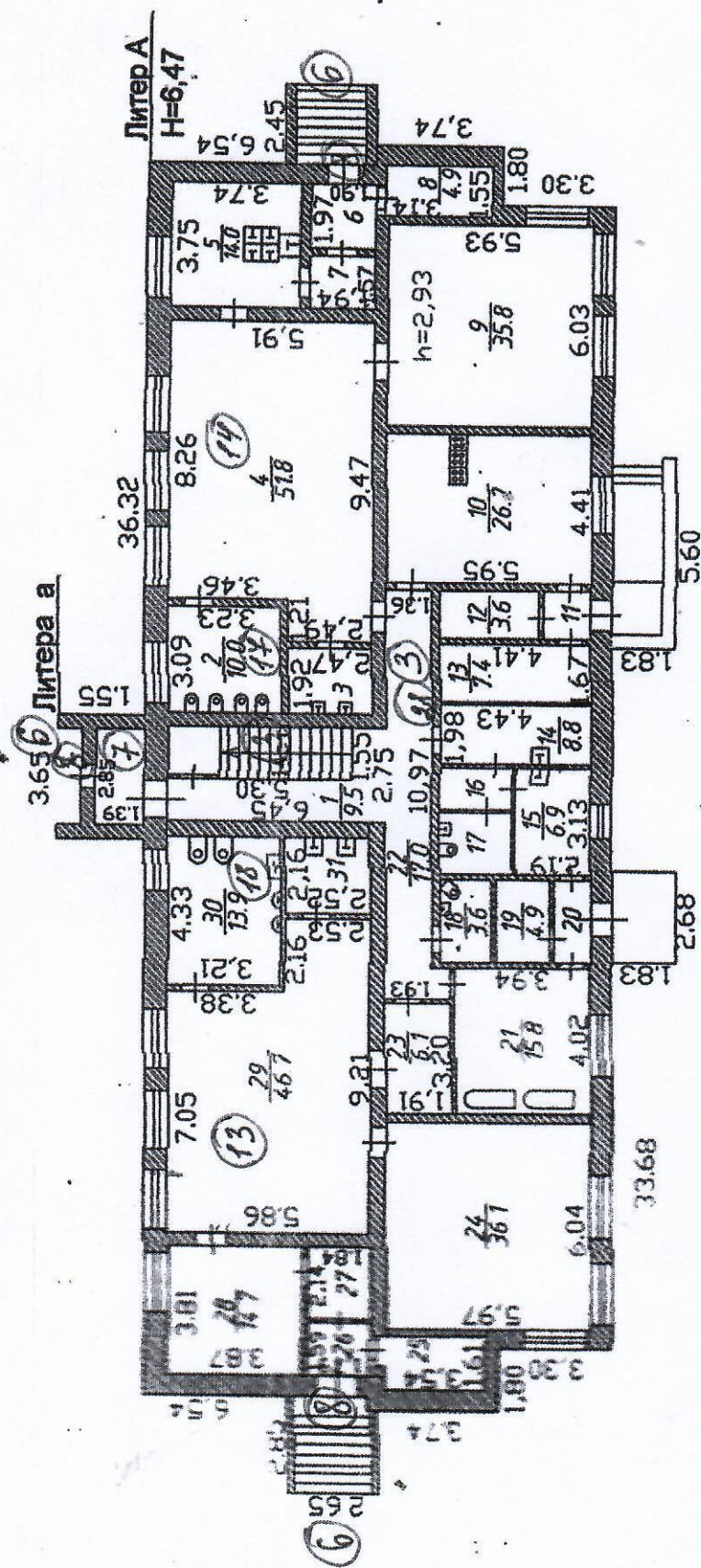
№ п/п	Наименование функционально-планировочного элемента	Наличие элемента		Выявленные нарушения и замечания		Работы по адаптации объектов		
		есть/нет	№ на плане	№ фото	Содержание	Значимо для инвалида (категория)	Содержание	Виды работ
6.1	Визуальные средства	есть			Не требуются			
6.2	Акустические средства	есть			Не требуются			
6.3	Тактильные средства	нет			Отсутствуют тактильные средства информации	С	Оснастить	Тек. рем.
	ОБЩИЕ требования к зоне				Объект должен быть оснащен как минимум 3 видами устройств и средств информации.			

III Заключение по зоне:

Наименование структурно-функциональной зоны	Состояние доступности* (к пункту 3.4 Акта обследования ОСИ)	Приложение		Рекомендации по адаптации (вид работы)** к пункту 4.1 Акта обследования ОСИ
		№ на плане	№ фото	
Системы информации на объекте	ДП-И (К,О,Г,У), ДУ(С)			Текущий ремонт

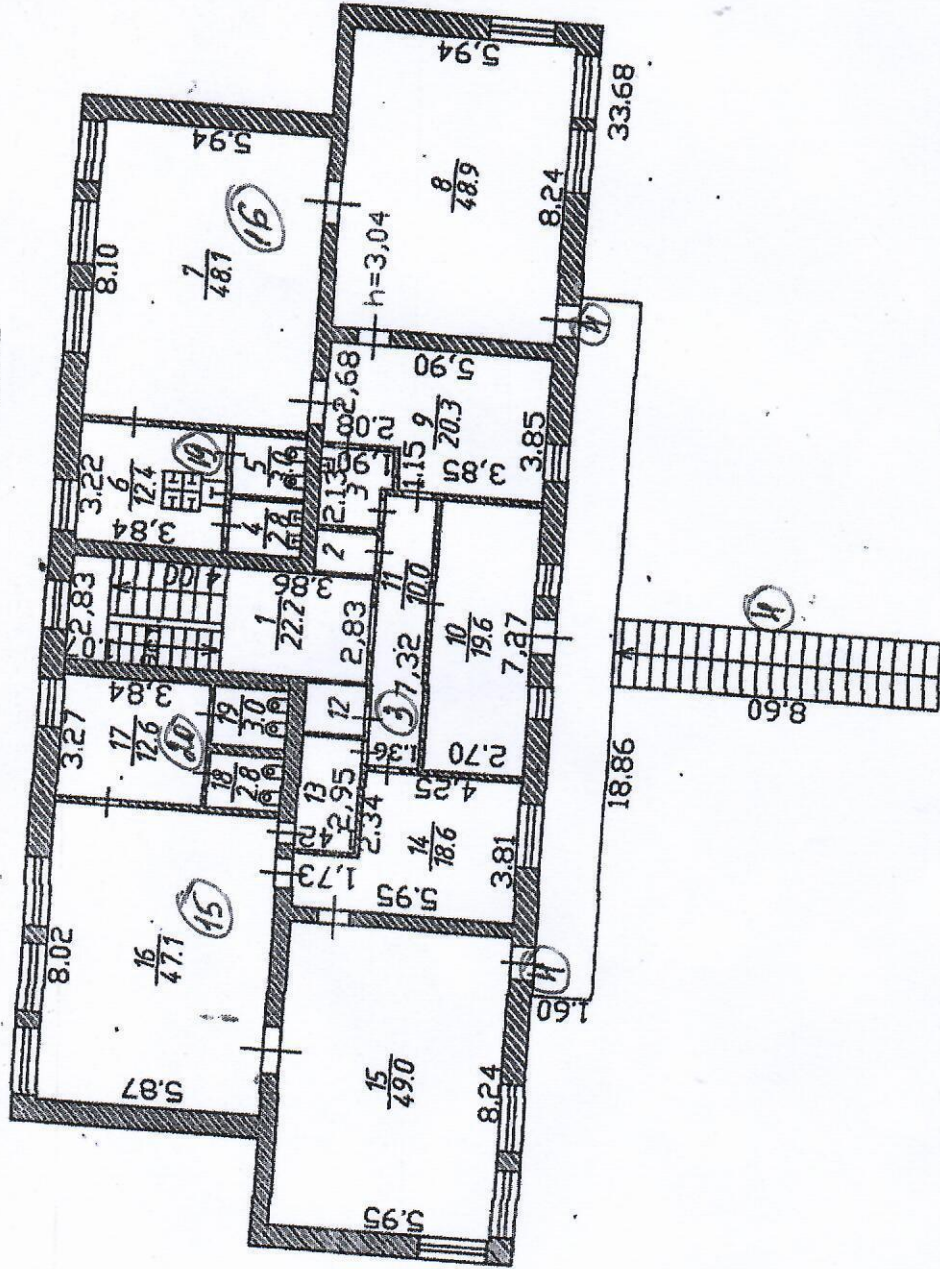
Комментарий к заключению: требуется оснащение объекта тактильными средствами информации.

План 1-го этажа



Проектируемый участок по Чувашскому муниципальному району: отделение №4 филиала ФГУП "Ростелекомтарифы" - филиала ФГУП "БТИ" по Чувашскому краю		Лист 2	М 1:200
Поступил в план здания детского сада "Литера А"		с. Чууево, ул. Чаглова, 12"а"	
Дата	Исполнитель	Фамилия И. О.	Подпись
23.01.13г	ст. тех-ник	Коваленко В.Н.	<i>Коваленко В.Н.</i>
23.01.13г.	нач. участка	Екименко Т.В.	<i>Екименко Т.В.</i>

План 2-го этажа



Городской земельный участок по Чулуевскому муниципальному району; отделение №4 филиала ФГУП "Росгосинвентаризация" Федерального БТИ по Красноярскому краю		М 1:200	
Лист 3	Поступил в план здания детского сада, Липтор А	Дата	Исполнитель
	с. Чулуев, ул. Чкалова, 12"в"	23.01.13г	ст. техник
		Фамилия И. О.	Подпись

1. Вход на территорию детского сада



2. Путь движения по территории



3. Парковка и автостоянка перед детским садом



4. Территория детского сада



5. Вход в здание



5.1. Вход в младшую группу



5.2. Вход в группу раннего возраста



6. Второй выход с территории



7. Лестница эвакуационная



8. Тамбур входной



9. Пути движения внутри здания



10. Пути движения 1 этаж



11. Лестница на второй этаж , тактильные средства



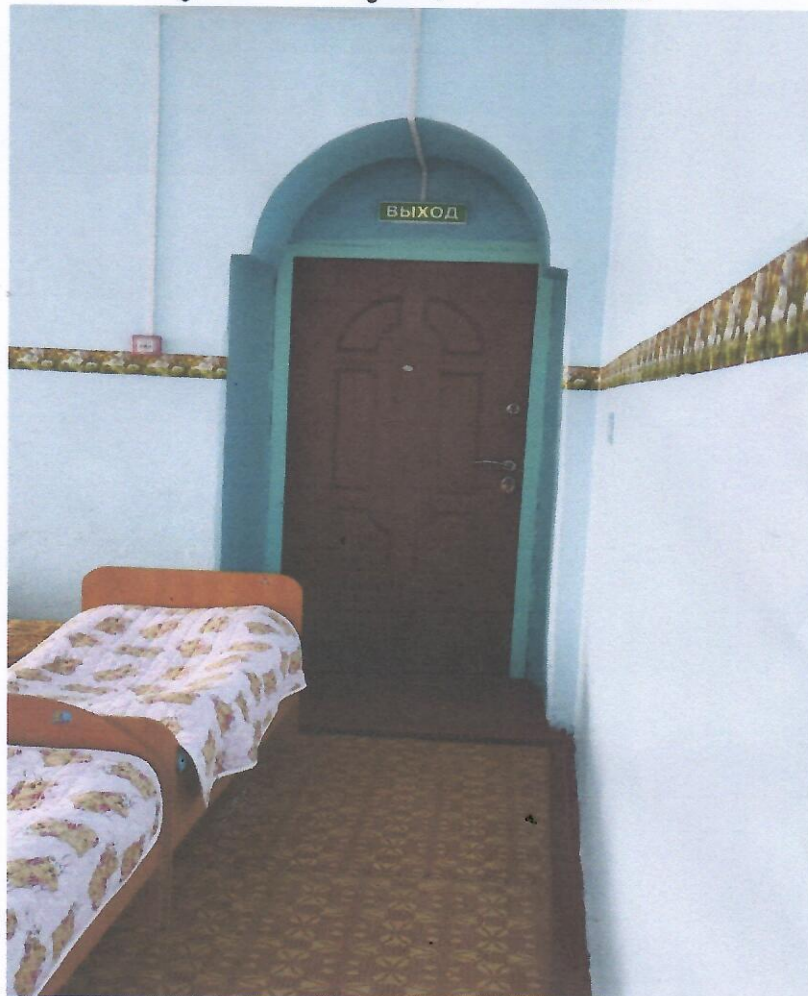
12. Лестница на 2 этаж, тактильные средства



13. Пути движения 2 этаж



14. Пути эвакуации 2 этаж



15. Умывальная



16. Туалет



17. Участок игровой



18. Система информации на объекте



**ДОКУМЕНТ ПОДПИСАН
ЭЛЕКТРОННОЙ ПОДПИСЬЮ**

СВЕДЕНИЯ О СЕРТИФИКАТЕ ЭП

Сертификат 15907697731225437733171220106122902855701791377

Владелец Плотникова Лилия Леонидовна

Действителен с 19.07.2023 по 18.07.2024